

Veľké Orvište, D1 Senec – Chocholná

Charakteristika záujmového územia

Záujmové územie sa nachádza na posudzovanom úseku D1 Senec - Chocholná, sčítací úsek 87070, vľavo od diaľnice D1 v smere kilometrovníka. Komunikácia je šesťpruhová, smerovo rozdelená betónovými zvodidlami. Úsek diaľnice v sledovanej lokalite sa tiahne smerom JZ-SV v rovinnom teréne. V území sa nachádza prevažne zástavba 1-2 podlažných RD. Ďalším zdrojom hluku v území sú miestne komunikácie, železničná trať č. 120 a letisko Piešťany. Najväčšia kumulácia hlukom zaťažených obyvateľov je vo východnej a juhovýchodnej časti obce.

Konceptný návrh PHC

Celková plocha: 9 700 m²; Dĺžka: 1 620 m; Výška: 6 m

Odhadovaný počet obyvateľov zaťažených hlukom pred / po realizácii protihlukových opatrení

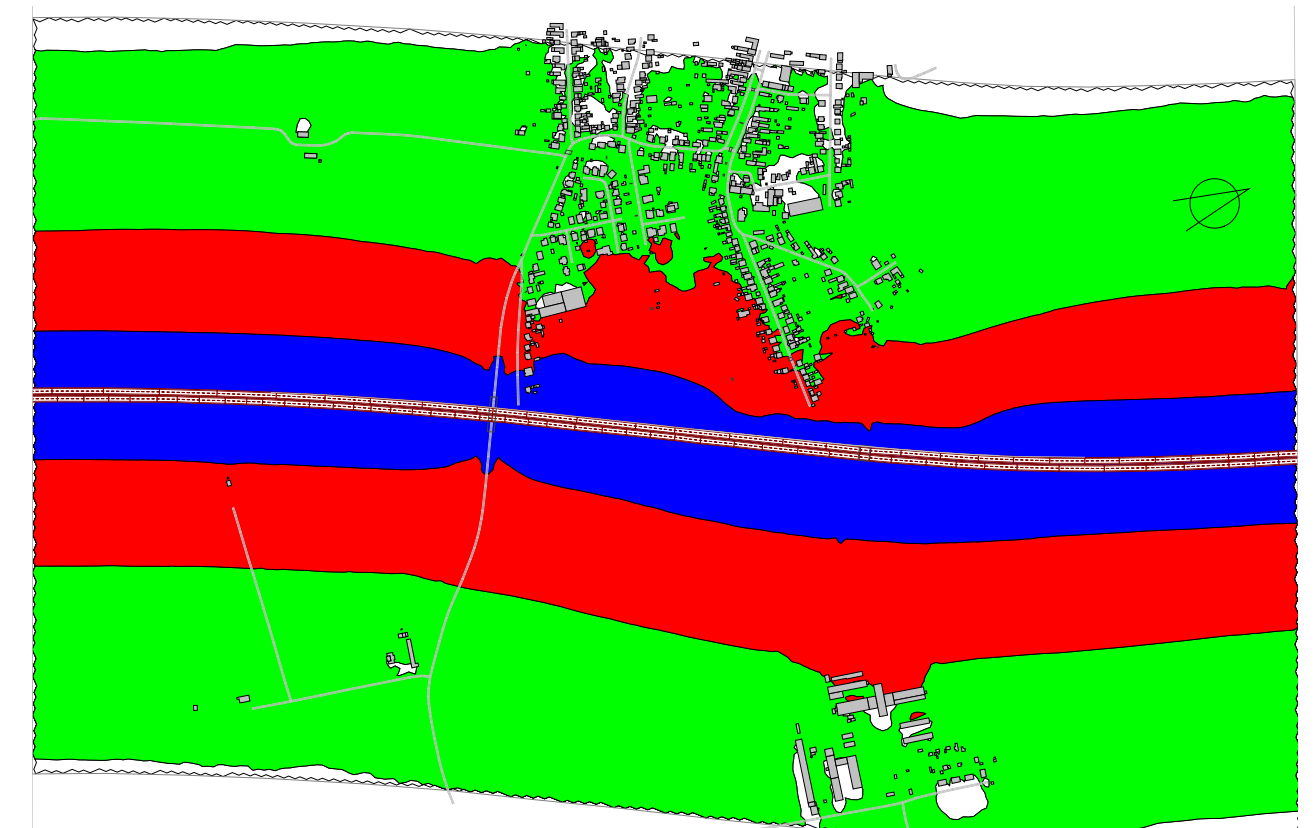
Pásmo hodnôt	Počet zasiahnutých obyvateľov v pásmach hodnôt			
	Súčasný stav		Stav - po realizácii PHO	
	L _{noc}	L _{dvn}	L _{noc}	L _{dvn}
< 49 dB	135	0	855	60
50 – 54 dB	664	4	12	682
55 – 59 dB	64	611	0	123
60 – 64 dB	2	231	0	2
65 – 69 dB	2	19	0	0
70 – 74 dB	0	2	0	0
> 75 dB	0	0	0	0
> 55 dB / > 65 dB	68	21	0	0

Grafická prezentácia. Mierka 1 : 15 000

Identifikácia problémových miest „Hot Spots“ v obci Veľké Orvište



Konfliktný plán pred realizáciou PHC



Legenda objektov

- Cesta
- Železnica
- Budova
- Clona

Pásmo hladín hlukových indikátorov L_{noc}

- ≤ 50 dB
- 50 < ... ≤ 55 dB
- 55 < ... ≤ 60 dB
- > 60 dB

Konfliktný plán po realizácii PHC

